



L'ART D'IMAGINER LE PLEIN AIR

CATALOGUE DIGITAL





SUNSHINE HABITAT

LODGES CIAT

PRÉSENTATION

MINI WOOD LODGE

MWL 8-1
MWL 21-2
MWL 23-2
MWL 23-2-S

WOOD LODGE

WL 26-2
WL 26-2-S
WL 34-3
WL 34-3-S

JUNGLE LODGE

JL 26-2
JL 26-2-S
JL 34-3-S

SANI LODGE



www.sunshine-habitat.com



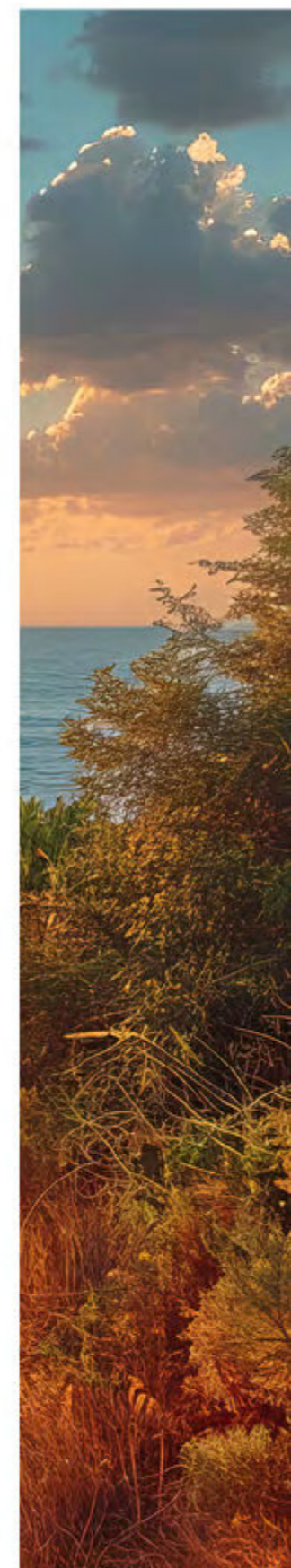
L'ART D'IMAGINER LE PLEIN AIR

Impulsé par Jean-Rémy BERGOUNHE, le pôle Habitat de Loisirs du Groupe Finadorm naît avec la création de Sunshine Habitat® en 2018.

Incarnation de l'audace et de l'innovation, Sunshine Habitat® brille par sa singularité et rayonne dans l'Hôtellerie de Plein Air comme la seule marque à proposer les 3 types d'habitats de loisirs et les accessoires associés. Sunshine Habitat® mutualise ses savoir-faire et capitalise sur la complémentarité de ses marques pour vous offrir le meilleur des lodges, chalets, mobil-homes et terrasses.



Toutes aussi uniques que complémentaires, nos 4 marques partagent une aspiration commune : vous proposer des produits et des services de qualité qui répondent à tous vos besoins. Comme l'exprime notre signature, «L'ART D'IMAGINER LE PLEIN AIR», Sunshine Habitat® se place à vos côtés afin de créer ensemble le plein air de demain.





SUNSHINE HABITAT

LODGES CIAT

PRÉSENTATION

MINI WOOD LODGE

- MWL 8-1
- MWL 21-2
- MWL 23-2
- MWL 23-2-S

WOOD LODGE

- WL 26-2
- WL 26-2-S
- WL 34-3
- WL 34-3-S

JUNGLE LODGE

- JL 26-2
- JL 26-2-S
- JL 34-3-S

SANI LODGE



LOD GES

COLLECTION 2025



Lodges CIAT®

BY SUNSHINE HABITAT



SUNSHINE HABITAT

LODGES CIAT

PRÉSENTATION

MINI WOOD LODGE

- MWL 8-1
- MWL 21-2
- MWL 23-2
- MWL 23-2-S

WOOD LODGE

- WL 26-2
- WL 26-2-S
- WL 34-3
- WL 34-3-S

JUNGLE LODGE

- JL 26-2
- JL 26-2-S
- JL 34-3-S

SANI LODGE



Édito



Notre expertise et notre savoir-faire, forgés pendant plus de 50 années, témoignent de notre engagement sans faille à intégrer avec harmonie nos modèles dans votre environnement, conférant ainsi à votre parc une identité unique.

Lodges CIAT®, c’est une offre complète, composée de trois gammes dépayssantes : Mini Wood Lodge, Wood Lodge et Jungle Lodge. Ces modèles ont été méticuleusement conçus pour s’adapter aux nouvelles tendances, et offrir à vos clients des vacances inoubliables, mêlant confort et nature dans un cadre enchanteur.

Cette année, un souffle d’air frais apporte une nouvelle énergie à la pièce de vie de nos lodges, avec des notes de bleu céladon, des nuances de beige tissé... sans oublier l’ajout de bois pour une atmosphère encore plus chaleureuse ! On vous dévoile tout dans les prochaines pages !

Chez Lodges CIAT®, nous considérons les habitats toilés comme des refuges de liberté. Chaque lodge est une invitation à l’évasion, à la découverte de nouveaux horizons. Nous croyons en la magie des espaces extérieurs et en leur pouvoir de revitalisation. Vous bénéficiez d’un partenaire solide, animé par une passion indéfectible pour l’innovation, la qualité et le service.

Laissez Lodges CIAT® illuminer votre parc de son expertise, et ensemble, créons un avenir radieux pour l’Hôtellerie de Plein Air.

L’équipe Sunshine Habitat®





SUNSHINE HABITAT

LODGES CIAT

PRÉSENTATION

MINI WOOD LODGE

MWL 8-1
MWL 21-2
MWL 23-2
MWL 23-2-S

WOOD LODGE

WL 26-2
WL 26-2-S
WL 34-3
WL 34-3-S

JUNGLE LODGE

JL 26-2
JL 26-2-S
JL 34-3-S

SANI LODGE

Lodges
CIAT

PLANCHE TENDANCE





SUNSHINE HABITAT

LODGES CIAT

PRÉSENTATION

MINI WOOD LODGE

MWL 8-1
MWL 21-2
MWL 23-2
MWL 23-2-S

WOOD LODGE

WL 26-2
WL 26-2-S
WL 34-3
WL 34-3-S

JUNGLE LODGE

JL 26-2
JL 26-2-S
JL 34-3-S

SANI LODGE



GAMME

MINI WOOD LODGE



La collection Mini Wood Lodge offre une expérience de vacances idéales dans des hébergements compacts parfaitement intégrés à leur environnement. Ces lodges en toile s'adressent également aux campeurs de la nouvelle génération, qui apprécient à la fois la proximité de la nature tout en gardant davantage de confort et de praticité dans leur aménagement. Les vacanciers auront un ressenti de bien-être immédiat grâce à son esthétisme travaillé, à travers de nouveaux détails dans la pièce de vie et de subtiles notes de bleu céladon et beige tissé qui viennent rythmer le design intérieur ! Explorez nos quatre modèles : une chambre pour les couples ou les randonneurs, deux chambres pour les familles ou les amis, et deux chambres avec sanitaires pour les plus exigeants qui souhaitent profiter d'un maximum de confort, même dans un habitat de petite taille.



SUNSHINE HABITAT

LODGES CIAT

PRÉSENTATION

MINI WOOD LODGE

MWL 8-1
MWL 21-2
MWL 23-2
MWL 23-2-S

WOOD LODGE

WL 26-2
WL 26-2-S
WL 34-3
WL 34-3-S

JUNGLE LODGE

JL 26-2
JL 26-2-S
JL 34-3-S

SANI LODGE

Lodges
10
CIAT

INTÉGRATION PAYSAGÈRE



La gamme Mini Wood Lodge se distingue par son style reconnaissable avec son ossature apparente en bois, sa pente de toit marquée, son ouverture du pignon. Au-delà de l'architecture, cette gamme s'intègre harmonieusement à tous les environnements grâce à ses teintes naturelles, et s'adapte à tous les types de terrains, offrant la possibilité d'une installation au plus près du sol (exclusivement pour le modèle Mini Wood Lodge 8-1) ou sur pilotis.

La terrasse couverte, prolongement naturel de la pièce de vie, offre la possibilité de vivre en symbiose avec l'extérieur, permettant ainsi de profiter confortablement du soleil, de la verdure et des longues journées estivales.

DE SÉRIE

SUR LES MODÈLES
MINI WOOD LODGE

- Plancher installé à 70 cm ou 130 cm du sol sauf pour le Mini Wood Lodge 8-1 avec plancher à 30 cm ou 70 cm du sol.
- Plancher intérieur en lames bouvetées, jointives en sapin autoclavé classe 3.
- Plancher terrasse en lames ajourées en sapin autoclavé classe 3.
- Couverture totale de la terrasse.
- Ossature bois 68 x 68 mm autoclavé classe 3 avec connecteurs en acier galvanisé.
- Enveloppe extérieure en toile enduite PVC 620 gr/m² ignifuge M2, mate pour les murs ainsi que les pignons et texturée pour le toit.
- Toile suffisamment opaque pour filtrer le rayonnement lumineux et éviter l'effet d'ombre chinoise.
- Toiles extérieures soudées haute fréquence et solidariées à l'armature par des plats aluminium qui assurent une parfaite tension.
- Fenêtres dotées d'un volet extérieur et d'un volet intérieur assurant une parfaite étanchéité.



Lodges
11
CIAT



SUNSHINE HABITAT

LODGES CIAT

PRÉSENTATION

MINI WOOD LODGE

MWL 8-1
MWL 21-2
MWL 23-2
MWL 23-2-S

WOOD LODGE

WL 26-2
WL 26-2-S
WL 34-3
WL 34-3-S

JUNGLE LODGE

JL 26-2
JL 26-2-S
JL 34-3-S

SANI LODGE

Lodges
CIAT

GAMME MINI WOOD LODGE

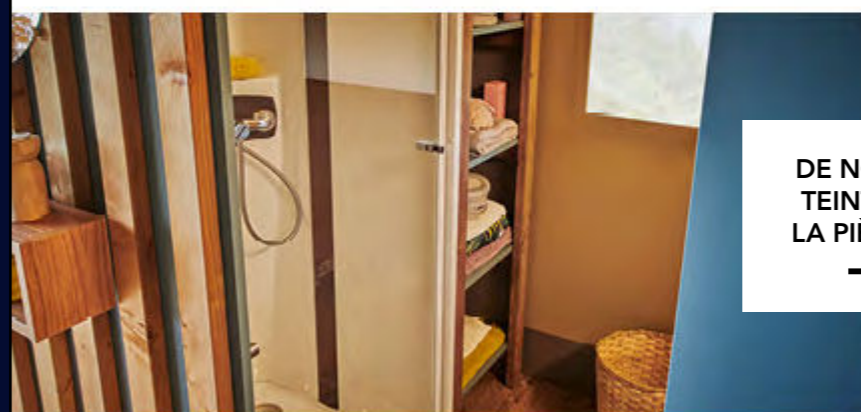
CE QUE VOUS ALLEZ AIMER ♥



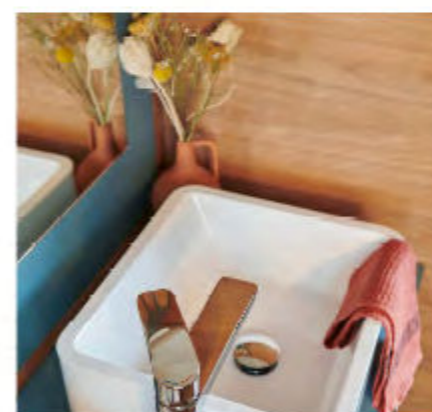
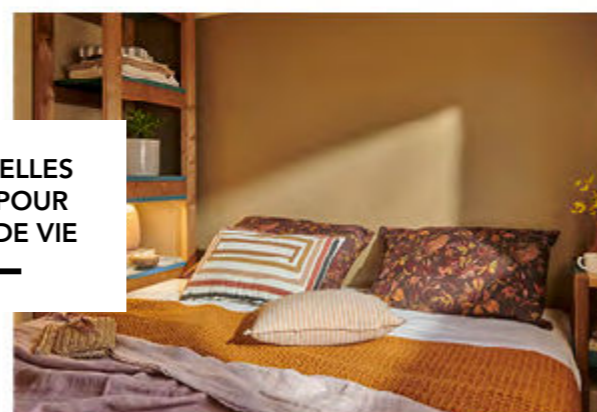
Lodges
CIAT



UN ESPACE NUIT
TOUT CONFORT



DE NOUVELLES
TEINTES POUR
LA PIÈCE DE VIE



VIVRE IN & OUTDOOR



MINI WOOD LODGE 8-1

8 m²
+ terrasse

1 | 2

LARGEUR : 2,60 M | LONGUEUR : 4,50 M



MINI WOOD LODGE 23-2

23 m²
+ terrasse

2 | 1 | 4

LARGEUR : 4,60 M | LONGUEUR : 7,50 M



MINI WOOD LODGE 21-2

21 m²
+ terrasse

2 | 1 | 4

LARGEUR : 4,60 M | LONGUEUR : 7,00 M



MINI WOOD LODGE 23-2-S

23 m²
+ terrasse

2 | 1 | 1 | 4

LARGEUR : 4,60 M | LONGUEUR : 7,50 M



Sunshine[®]
HABITAT



SUNSHINE HABITAT

LODGES CIAT

PRÉSENTATION

MINI WOOD LODGE

MWL 8-1
MWL 21-2
MWL 23-2
MWL 23-2-S

WOOD LODGE

WL 26-2
WL 26-2-S
WL 34-3
WL 34-3-S

JUNGLE LODGE

JL 26-2
JL 26-2-S
JL 34-3-S

SANI LODGE

CIAT

14

Lodges

www.sunshine-habitat.com



G A M M E

MINI WOOD LODGE

CIAT

5

Lodges

RETROUVEZ +
DE DÉTAILS SUR
NOS MODÈLES





SUNSHINE HABITAT

LODGES CIAT

PRÉSENTATION

MINI WOOD LODGE

MWL 8-1
MWL 21-2
MWL 23-2
MWL 23-2-S

WOOD LODGE

WL 26-2
WL 26-2-S
WL 34-3
WL 34-3-S

JUNGLE LODGE

JL 26-2
JL 26-2-S
JL 34-3-S

SANI LODGE



GAMME WOOD LODGE



Nos modèles de la gamme Wood Lodge offrent une expérience unique en parfaite harmonie avec la nature et le paysage environnant. Reconnaisables avec leur pente de toit marquée, leurs jambages en bois, leurs teintes naturelles et leurs garde-corps, ces lodges ont un style unique. L'intérieur avec de nouveaux détails dans la pièce de vie et de subtiles notes de bleu céladon et beige tissé qui viennent rythmer le design intérieur! Le Wood Lodge offre suffisamment d'espace pour des chambres séparées, une cuisine élégante entièrement équipée et un espace de vie convivial. Avec 4 modèles disponibles, de 26 m² à 34 m², avec ou sans sanitaires, nous avons un large choix pour répondre aux attentes de chaque vacancier qui souhaite profiter pleinement de son séjour en pleine nature.



SUNSHINE HABITAT

LODGES CIAT

PRÉSENTATION

MINI WOOD LODGE

MWL 8-1
MWL 21-2
MWL 23-2
MWL 23-2-S

WOOD LODGE

WL 26-2
WL 26-2-S
WL 34-3
WL 34-3-S

JUNGLE LODGE

JL 26-2
JL 26-2-S
JL 34-3-S

SANI LODGE

Lodges
18
CIAT

INTÉGRATION PAYSAGÈRE

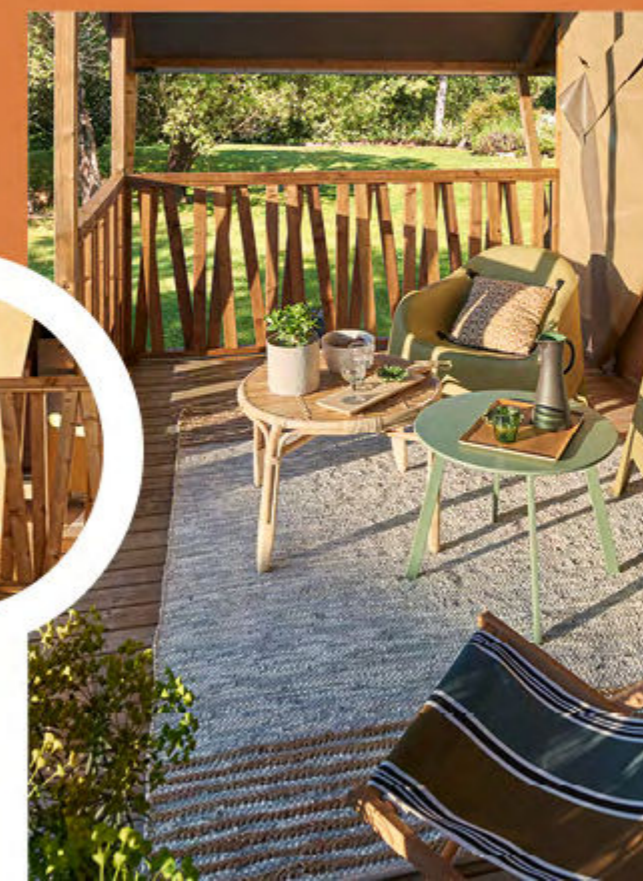


Particulièrement séduisante et dépaysante, la gamme Wood Lodge se fond dans tous les paysages. Ses jambages en bois lui confèrent un look authentique. Équipés d'une large ouverture offrant un grand panorama sur la nature environnante, ces lodges offrent un espace de vie où l'intérieur et l'extérieur se confondent, permettant de profiter pleinement du soleil et de la verdure tout en restant confortablement installé. La terrasse couverte, prolongement naturel de l'espace de vie, devient un lieu privilégié, offrant une bulle de détente entre le confort de la maison et l'atmosphère du camping.

DE SÉRIE

SUR LES MODÈLES
WOOD LODGE

- Plancher installé à 70 cm ou à 130 cm du sol.
- Plancher intérieur en lames bouvetées, jointives en sapin autoclavé classe 3.
- Plancher terrasse en lames ajourées en sapin autoclavé classe 3.
- Couverture totale de la terrasse.
- Ossature bois 68 x 68 mm autoclavé classe 3 avec connecteurs en acier galvanisé.
- Jambages extérieurs pour renforcer la rigidité de l'ensemble.
- Enveloppe extérieure en toile enduite PVC 620 gr/m² ignifuge M2, mate pour les murs ainsi que les pignons et texturée pour le toit.
- Toile suffisamment opaque pour filtrer le rayonnement lumineux et éviter l'effet d'ombre chinoise.
- Toiles extérieures soudées haute fréquence et solidarisées à l'armature par des plats aluminium qui assurent une parfaite tension.
- Fenêtres dotées d'un volet extérieur et d'un volet intérieur assurant une parfaite étanchéité.



Lodges
19
CIAT



SUNSHINE HABITAT

LODGES CIAT

PRÉSENTATION

MINI WOOD LODGE

MWL 8-1
MWL 21-2
MWL 23-2
MWL 23-2-S

WOOD LODGE

WL 26-2
WL 26-2-S
WL 34-3
WL 34-3-S

JUNGLE LODGE

JL 26-2
JL 26-2-S
JL 34-3-S

SANI LODGE

Lodges



CIAT

GAMME WOOD LODGE

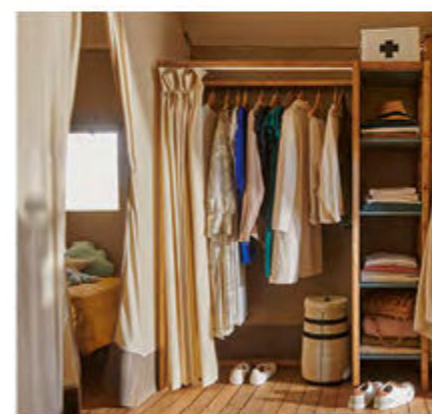
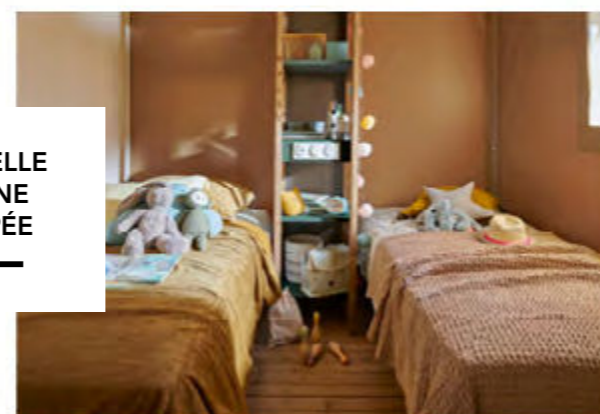
CE QUE VOUS ALLEZ AIMER ♥



ICI, MÊME
LA SALLE D'EAU
SE FAIT UNE BEAUTÉ



UNE BELLE
CUISINE
ÉQUIPÉE



Lodges



CIAT



SUNSHINE HABITAT

LODGES CIAT

PRÉSENTATION

MINI WOOD LODGE

- MWL 8-1
- MWL 21-2
- MWL 23-2
- MWL 23-2-S

WOOD LODGE

- WL 26-2
- WL 26-2-S
- WL 34-3
- WL 34-3-S

JUNGLE LODGE

- JL 26-2
- JL 26-2-S
- JL 34-3-S

SANI LODGE

WOOD
LODGE 26-2

26 m²
+ terrasse

2 | 1 | 4

LARGEUR : 5,20 M | LONGUEUR : 7,50 M



WOOD
LODGE 34-3

34 m²
+ terrasse

3 | 1 | 6

LARGEUR : 5,20 M | LONGUEUR : 9,00 M



WOOD
LODGE 26-2-S

26 m²
+ terrasse

2 | 1 | 1 | 4

LARGEUR : 5,20 M | LONGUEUR : 7,50 M



WOOD
LODGE 34-3-S

34 m²
+ terrasse

3 | 1 | 1 | 6

LARGEUR : 5,20 M | LONGUEUR : 9,00 M



GAMME

WOOD LODGE

Lodges CIAT

RETROUVEZ +
DE DÉTAILS SUR
NOS MODÈLES





SUNSHINE HABITAT

LODGES CIAT

PRÉSENTATION

MINI WOOD LODGE

MWL 8-1
MWL 21-2
MWL 23-2
MWL 23-2-S

WOOD LODGE

WL 26-2
WL 26-2-S
WL 34-3
WL 34-3-S

JUNGLE LODGE

JL 26-2
JL 26-2-S
JL 34-3-S

SANI LODGE



GAMME
**JUNGLE
LODGE**



Cette gamme allie de façon harmonieuse le bois, la toile enduite PVC et le tissu. Le « Jungle » est original, accrocheur, facilement intégrable. Il offre des partis pris qui le distinguent indéniablement des habitats proposés jusqu'à présent sur ce segment. Sur le plan technique, ses apports ne sont pas en reste, puisqu'il propose un vélum qui suit la forme du toit 3 pentes et casse ainsi les volumes et procure de l'intimité, une toile tendue en terrasse, des jambages en bois ronds... Ses proportions autant que le choix de ses nouveaux coloris et de ses matériaux transporteront vos clients dans de nouvelles aventures. À l'intérieur, et notamment dans la pièce de vie de nouveaux détails et de subtiles notes de bleu céladon et beige tissé viennent rythmer le design intérieur!



SUNSHINE HABITAT

LODGES CIAT

PRÉSENTATION

MINI WOOD LODGE

MWL 8-1
MWL 21-2
MWL 23-2
MWL 23-2-S

WOOD LODGE

WL 26-2
WL 26-2-S
WL 34-3
WL 34-3-S

JUNGLE LODGE

JL 26-2
JL 26-2-S
JL 34-3-S

SANI LODGE

INTÉGRATION PAYSAGÈRE

DE SÉRIE

SUR LES MODÈLES
JUNGLE LODGE

- Plancher installé à 70 cm ou à 130 cm du sol.
- Plancher intérieur en lames bouvetées, jointives en sapin autoclavé classe 3.
- Plancher terrasse en lames ajourées en sapin autoclavé classe 3.
- Ossature bois en sapin autoclavé classe 3 Ø 100.
- Armature toit en acier galvanisé Ø 40.
- Couverture de la terrasse.
- Enveloppe extérieure en toile enduite texturée PVC 620 gr/m² ignifuge M2.
- Toile suffisamment opaque pour filtrer le rayonnement lumineux, éviter l'effet d'ombre chinoise et tempérer l'habitat.
- Fenêtres dotées d'un volet extérieur et d'un volet intérieur assurant une parfaite étanchéité.



Le Jungle Lodge rayonne par son esthétique unique, ses matériaux choisis avec soin et ses palettes de couleurs vibrantes. L'assemblage harmonieux de ses toiles variées, ses poteaux en bois et sa silhouette élégante en pignon captivent le regard, nous transportant naturellement vers des horizons lointains. Son style distinctif et son originalité se manifestent à travers des éléments marquants tels que les montants et jambages en bois, le brise-vue, le toit à triple pentes avec son pignon en proue, et une voile de terrasse originale: une véritable incitation à l'évasion, où chaque détail inspire l'idée d'une aventure ensoleillée.



SUNSHINE HABITAT

LODGES CIAT

PRÉSENTATION

MINI WOOD LODGE

MWL 8-1
MWL 21-2
MWL 23-2
MWL 23-2-S

WOOD LODGE

WL 26-2
WL 26-2-S
WL 34-3
WL 34-3-S

JUNGLE LODGE

JL 26-2
JL 26-2-S
JL 34-3-S

SANI LODGE

Lodges
CIAT

GAMME JUNGLE LODGE

CE QUE VOUS ALLEZ AIMER ♥

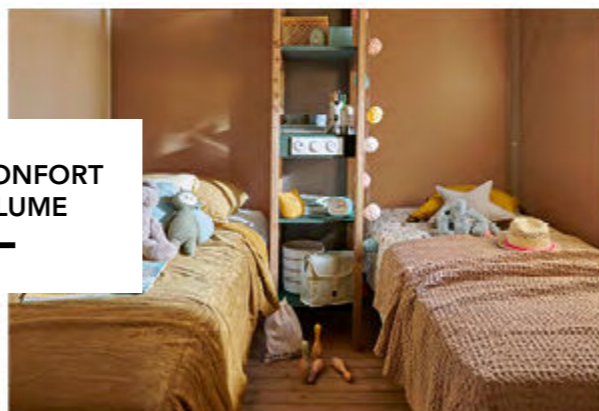


Lodges
CIAT

UN ESPACE NUIT
QUI FAIT RÊVER



PLACE AU CONFORT
ET AU VOLUME



DES NOTES DE BLEU CÉLADON





SUNSHINE HABITAT

LODGES CIAT

PRÉSENTATION

MINI WOOD LODGE

MWL 8-1
MWL 21-2
MWL 23-2
MWL 23-2-S

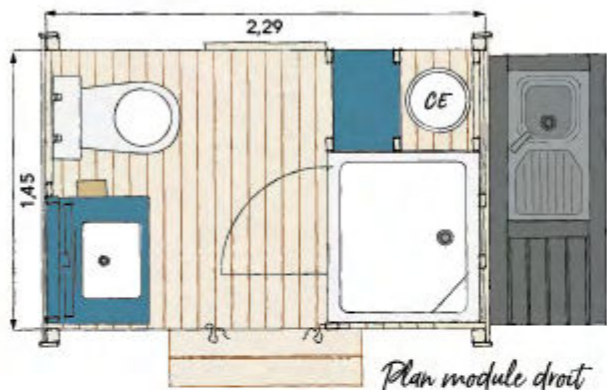
WOOD LODGE

WL 26-2
WL 26-2-S
WL 34-3
WL 34-3-S

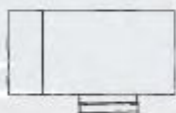
JUNGLE LODGE

JL 26-2
JL 26-2-S
JL 34-3-S

SANI LODGE



Existe en module gauche
et en version bois



ÉQUIPEMENTS

INTÉRIEURS

- 1 Cabine douche 90 x 80 cm avec porte en verre
- 1 Meuble pour cumulus et coffret électrique
- 1 Cumulus 50 litres
- 1 Coffret avec protection différentielle
- 1 Point lumineux intérieur
- 1 Prise sur meuble vasque
- 1 Meuble vasque avec miroir
- 1 WC sur pied
- 1 Porte papier
- 2 Patères.

EXTÉRIEURS

- 1 Marche d'accès en bois autoclave classe 3
- 1 Toiture de protection évier escamotable
- 1 Plan de pose évier démontable
- 1 Évier inox avec mitigeur
- 1 Prise libre en sous face du plancher pour l'éventuel raccordement d'un réfrigérateur.



MODÈLE SANI LODGE



Ce module sanitaire indépendant est composé de tout le nécessaire pour prendre soin de soi !
Ce modèle sera installé sur des emplacements nus ou en complément d'un de nos lodges non
sanitarisés afin de répondre aux attentes des vacanciers désireux de disposer d'un espace
rien qu'à eux.

CE QUE VOUS ALLEZ AIMER ♥

- Module livré par le transporteur sur votre parcelle et posé sur 4 dallettes.
- Module sanitaire de moins de 5 m² d'emprise au sol (avec auvent replié).
- Jusqu'à 5 modules par camion.



+33 (0)5 65 81 81 81

www.sunshine-habitat.com

